

№1. Составь предложения, соединив начало и конец с помощью → .  
Допиши недостающий термин.

|  |  |                            |
|--|--|----------------------------|
| Солнце   |  | естественный спутник Земли |
| Земля делает полный оборот вокруг Солнца за    |  | год                        |
| Луна   |  | сутки                      |
| Земля делает полный оборот вокруг своей оси за |  | уменьшенная модель Земли.  |
| _____  |  | ближайшая к Земле звезда.  |

№2. Допиши названия планет, входящих в Солнечную систему:

Меркурий , В \_\_\_\_\_, \_\_\_\_\_, М \_\_\_\_\_,  
С \_\_\_\_\_, Юп \_\_\_\_\_, Ур \_\_\_\_\_, Н \_\_\_\_\_.

№3. Подчеркни объекты Солнечной системы, которые **НЕ излучают свет** сами, а отражают его: **Луна, Солнце, Земля, Венера.**

№4. Допиши недостающие слова в предложения.

Тело покрыто шерстью у всех \_\_\_\_\_.

Все \_\_\_\_\_ имеют 8 лап.

Самые мельчайшие живые организмы – это \_\_\_\_\_.

Майский жук – это \_\_\_\_\_, потому что у него \_\_\_\_\_.

Главный признак всех птиц – это наличие у них \_\_\_\_\_.

Кедр, сосна, пихта, ель - \_\_\_\_\_ деревья,  
а берёза, клён, дуб, липа – это \_\_\_\_\_ деревья.

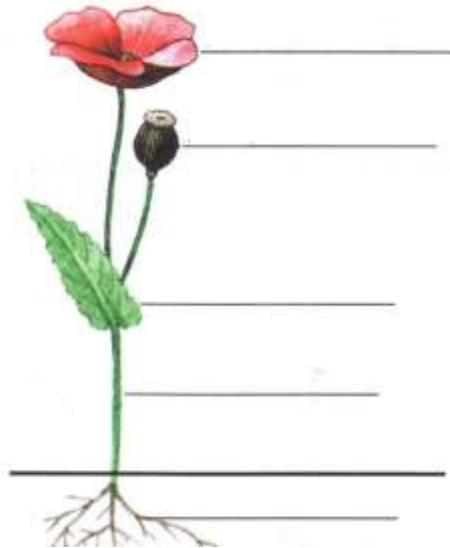
№5. Подчеркни названия океанов.

**Северный, Атлантический, Южный, Ледовый, Этнический, Северный Ледовитый, Громкий, Индийский, Индейский, Тихий .**

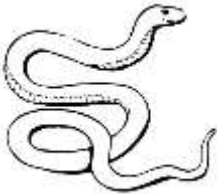

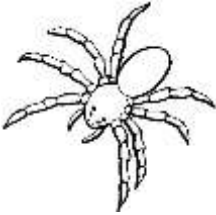

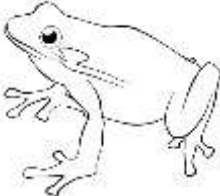
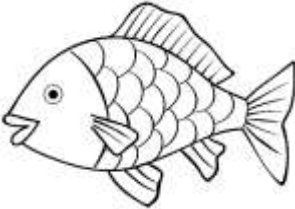
№6. Подчеркни, какого материка **НЕ существует** на планете Земля.

**Евразия, Африка, Южная Америка, Россия, Австралия, Антарктида, Северная Америка.**

№7. Подпиши названия частей цветкового растения.



№8. Подпиши общее название ГРУППЫ, к которой относятся данные животные

|   |   |   |
|---|---|---|
|  |  |  |
|  |  |  |